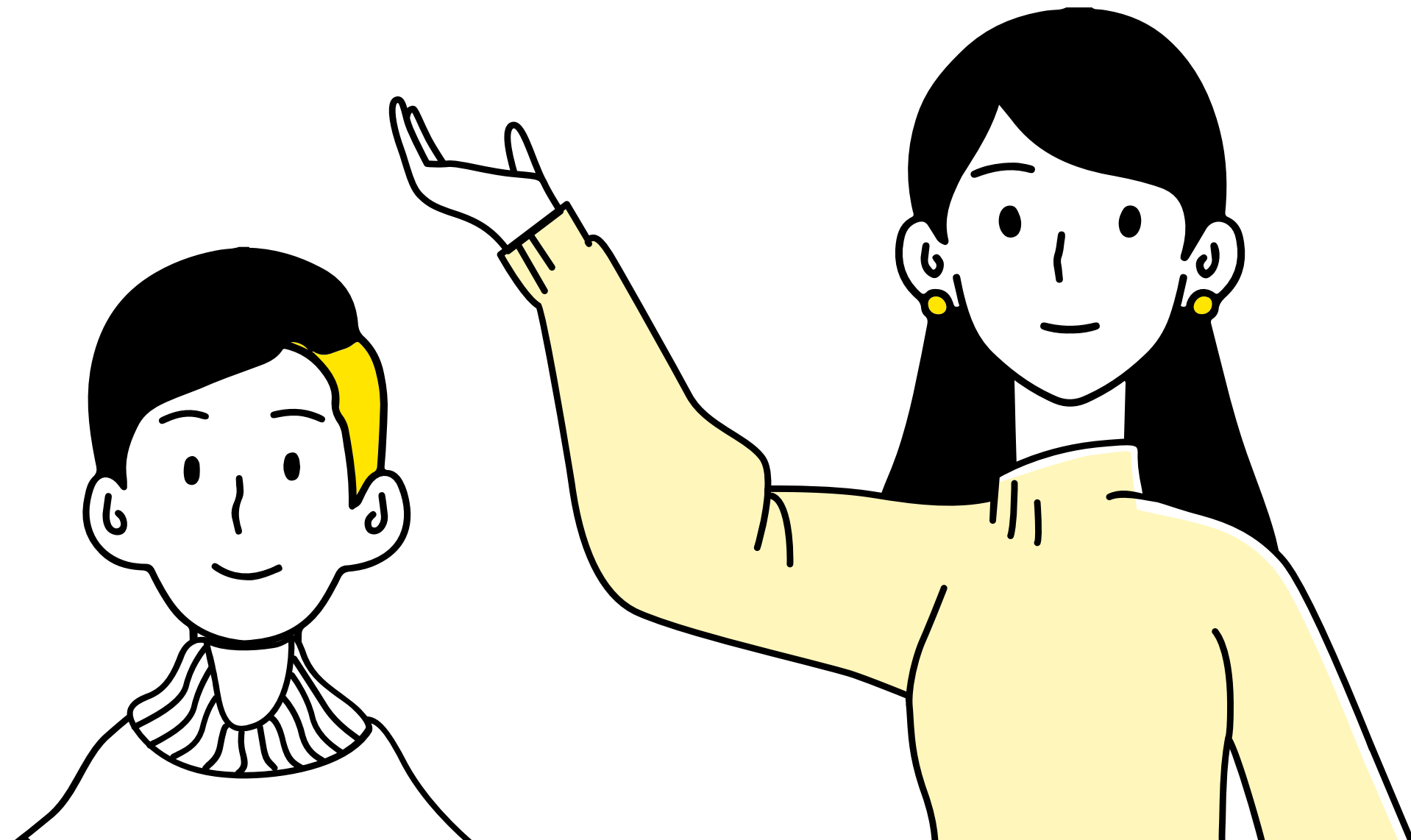


Un contributo per la scuola

Il contributo
volontario:
un'occasione per
partecipare alla
crescita della
comunità
scolastica



PARTECIPARE

SPERIMENTARE

LA SCUOLA E' UNA
COMUNITA' EDUCANTE
CHE SI BASA SULLA
PARTECIPAZIONE ATTIVA DI **TUTTI**

CONOSCERE

**CRESCERE
INSIEME**

PROGETTARE

A QUANTO AMMONTA IL CONTRIBUTO?

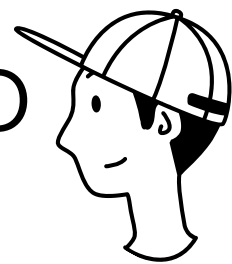
1

2

3

4

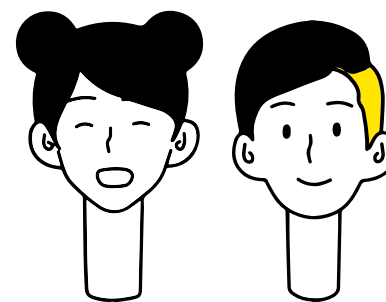
UN FIGLIO



30 EURO

2 FIGLI = 50

EURO



3 FIGLI = 65

EURO



4 O PIU' FIGLI =

80 EURO



COSA E' COMPRESO NEL CONTRIBUTO?

10 EURO
ASSICURAZIONE
OBBLIGATORIA

15 EURO
PROGETTI
NELLE
CLASSI

5 EURO
MATERIALI
DIDATTICI E
ASSISTENZA
TECNICA





**QUALI PROGETTI
REALIZZIAMO
GRAZIE AL VOSTRO
CONTRIBUTO?**

1

TEATRO A SCUOLA

2

SCACCHI

3

CANTASTORIE

4

DANZA EDUCATIVA

5

LETTORE DI LINGUA INGLESE

6

PROGETTO CIACK SI GIRA

DESIDERIAMO PROSEGUIRE CON QUESTA OFFERTA FORMATIVA

COME PAGARE IL CONTRIBUTO?

QUANDO
PAGARE:
ENTRO IL **31**
MAGGIO 2022

**INFANZIA E
PRIMARIA:**
CONSEGNARE
LA RICEVUTA DI
PAGAMENTO
ALLE MAESTRE
DELLA PROPRIA
CLASSE

**SCUOLA
SECONDARIA:**
CONSEGNARE
LA RICEVUTA DI
PAGAMENTO AL
PROFESSORE
COORDINATORE
DELLA PROPRIA
CLASSE

IL PAGAMENTO PUO' ESSERE EFFETTUATO TRAMITE PAGOPA DAL SITO
PAGOINRETE



OPPURE UTILIZZANDO IL MODULO CARTACEO CONSEGNATO INSIEME AL
COMUNICATO

Grazie!

